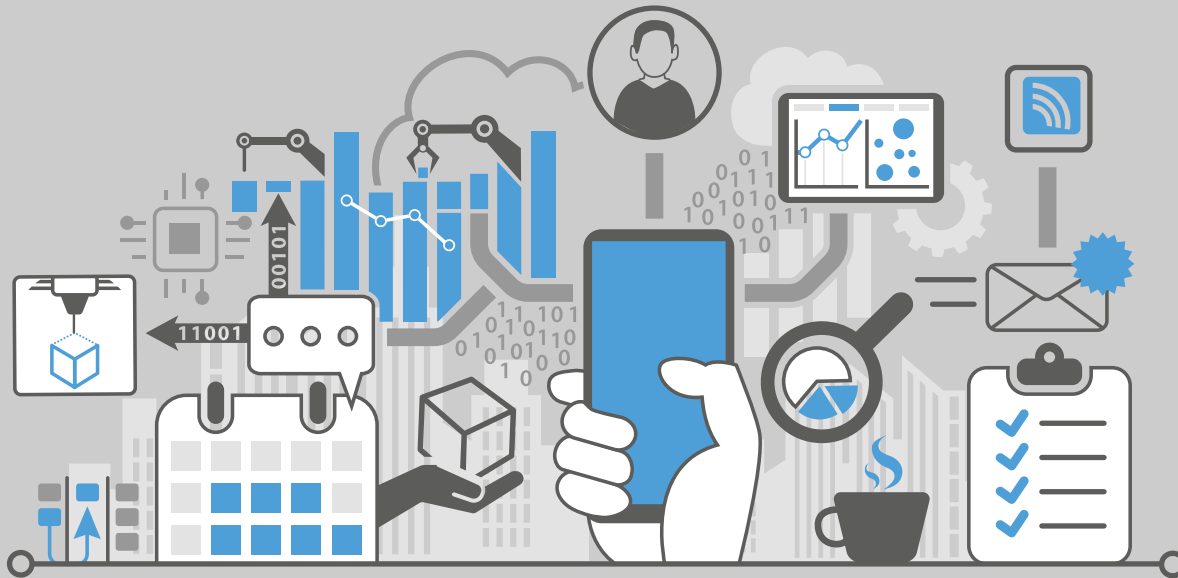




Digitale Kennzeichnung

für die vernetzte Industrie

Warum digitalisieren mit troniTAG?



Prozesse werden vernetzt, Informationen transparent gestaltet und Menschen technisch assistiert – die digitale Industrie ist längst in den Lagern und Produktionen der Unternehmen angekommen. troniTAG begleitet Sie ganzheitlich bei der Umstellung und Vernetzung Ihrer Systeme. Wir zeigen Ihnen, wie Sie mit digitalen Etiketten in Produktion und Lager ein Höchstmaß an Informationstransparenz und Prozess-

effizienz erreichen. Durch die intelligente Kennzeichnung von Lagerplätzen, Arbeitsplätzen, Maschinen und Behältern mit ESL-Labels werden relevante Informationen zentral gesteuert und in Echtzeit bereitgestellt. So entstehen durchgängige, digital vernetzte Prozesse, reduzierte manuelle Aufwände und eine nachhaltige Effizienzsteigerung entlang Ihrer gesamten Wertschöpfungskette.

Der digitale Laufzettel

Gerade bei Materialkisten bringt die Digitalisierung klare Vorteile: Manuelle Beschriftungen entfallen, der klassische Laufzettel wird digital abgebildet. Kisten lassen sich eindeutig Aufträgen zuordnen, Kundenwünsche direkt kennzeichnen und bei Fehlern visuell sperren. Selbst der Kisteninhalt kann auf dem ESL-Label transparent dargestellt werden – für maximale Übersicht und Effizienz.



Weitere Einsatzzwecke & Vorteile digitaler Etiketten in der Produktion



Einsatzzwecke:

- Digitale Lagerplatzkennzeichnung mit Bestands- und Artikeldaten
- Maschinenstatus-Anzeigen (Betrieb, Störung, Wartung)
- Mitarbeiter-Informationsanzeigen direkt am Arbeitsplatz
- Echtzeit-Fortschrittsanzeigen in Fertigungsprozessen
- Digitale Kennzeichnung von Materialkisten und Aufträgen
- Visuelle Qualitäts- und Sperrkennzeichnungen

Vorteile:

- Schlanke, fehlerreduzierte Produktionsabläufe
- Höhere Transparenz für Mitarbeiter in Echtzeit
- Zentrale, systemübergreifende Steuerung aller Informationen
- Sekundenschnelle und zeitgesteuerte Aktualisierung
- Sofortige visuelle Meldung von Fehlern und Störungen
- Reduzierung von Papier- und Druckkosten
- Minimierung manueller Beschriftungs- und Wegezeiten
- Höhere Prozesssicherheit und Reaktionsgeschwindigkeit



Technische Erklärung



Realtime Update



stromsparend



interaktiv



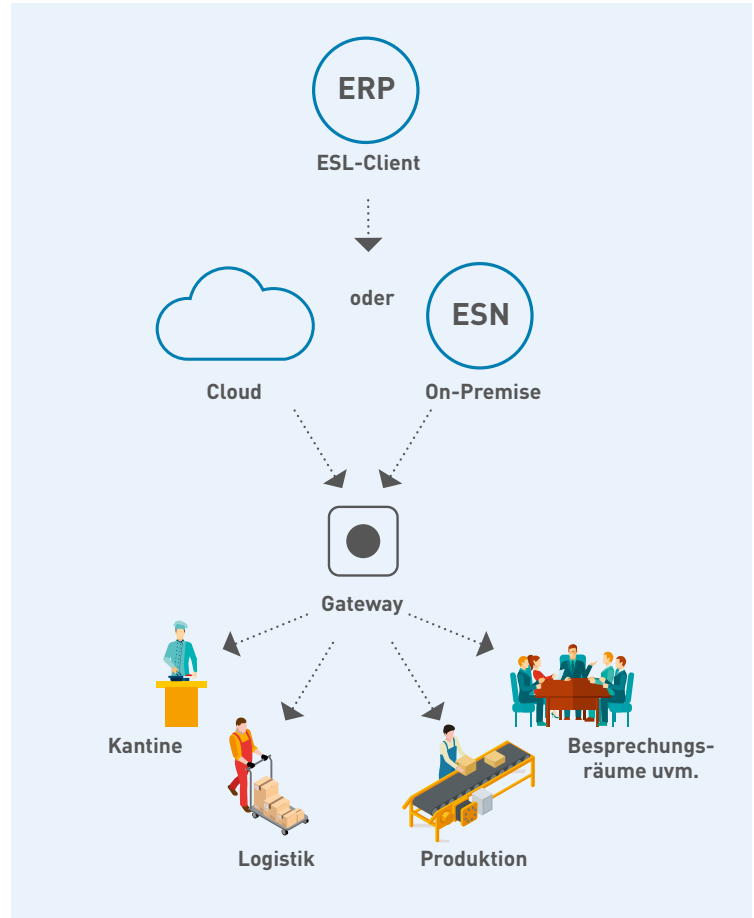
individuell
anpassbar



niedrige Kosten



zentrale
Steuerung



ESL-Client

Der ESL-Client ermöglicht den Zugriff auf System- und Statusinformationen wie Labelzustand, Batteriestatus, Produktzuordnung und Kommunikationsstatus. Das System ist selbstüberwachend aufgebaut und informiert automatisch über Abweichungen, Verbindungsprobleme oder kritische Zustände.

Cloud

Alternativ zur lokalen Installation kann die Plattform zentral in einer Cloud-Umgebung betrieben werden. Dadurch werden Wartung, Updates und Administration zentralisiert. Zudem ergeben sich erweiterte Integrations- und Vernetzungsmöglichkeiten, beispielsweise standortübergreifend oder mit weiteren Cloud-Systemen.

On-Premise

Die Software kann lokal auf einem Server oder Rechner vor Ort betrieben werden. Dies ermöglicht einen autarken Systembetrieb unabhängig von einer permanenten Internetverbindung und bietet maximale Kontrolle über die Infrastruktur.

Gateway

Das Gateway übernimmt die drahtlose Kommunikation zwischen Plattform und Labels. Es überträgt Inhalte an die Displays und empfängt Statusmeldungen wie Batteriezustände oder Fehlermeldungen.

Die Label

Die elektronischen Labels stellen Auftrags-, Produktions- und Statusinformationen dar und kommunizieren bidirektional mit dem Gateway. Über den Layout-Designer können Anzeigeeinhalte flexibel und individuell gestaltet werden.

Darüber hinaus kann ein ESL-System parallel in mehreren Anwendungsbereichen eingesetzt werden – ob als digitales Türschild in Büros und Meetingräumen, zur Beschilderung in der Kantine oder als zusätzliches Mitarbeiterinformationssystem – flexibel, zentral gesteuert und vielseitig nutzbar.



Unsere ZigBee basierenden Serien

Air-Serie

Hauptmerkmale:

- NFC und QR unterstützt
- individuelles Templatedesign
- RGB LED
- 2 programmierbare Tasten
- bidirektionale, kabellose Kommunikation
- verschlüsselte Datenübertragung
- Labels in Temperaturbereichen von -25° bis 0° und von 0° bis 45° verfügbar
- exzellente Lesbarkeit durch ein Paperlike Display
- aktive Batterie- und Systemüberwachung
- umfangreiche Befestigungslösungen



AIR13H



AIR15



AIR29



AIR29F



AIR42



AIR21



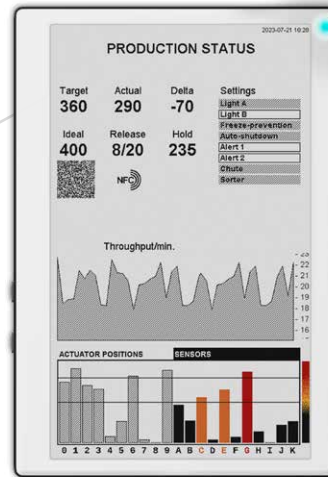
AIR26



AIR26F



AIR58



AIR75

Unsere Bluetooth basierende ZB-Serie

ZB-Serie

Hauptmerkmale:

- IP67 optional
- Bluetooth Low Energy
- NFC und QR unterstützt
- ansteuerbare LED's
- individuelles Templatedesign
- bidirektionale, kabellose Kommunikation
- verschlüsselte Datenübertragung
- einsetzbar bei Umgebungstemperaturen von -25° bis 0° und von 0° bis 40°
- exzellente Lesbarkeit durch ein Paperlike Display
- umfangreiche Befestigungslösungen



C18ZB



C29ZB



C21ZB



C26ZB



C42ZB

Weitere Größen erhältlich

Unsere schlanke, Bluetooth basierende ZV-Serie

ZV-Serie

Hauptmerkmale:

- schlankes Design
- Bluetooth Low Energy
- NFC und QR unterstützt
- ansteuerbare LED's
- individuelles Templatedesign
- bidirektionale, kabellose Kommunikation
- verschlüsselte Datenübertragung
- einsetzbar bei Umgebungstemperaturen von -25° bis 0° und von 0° bis 40°
- exzellente Lesbarkeit durch ein Paperlike Display
- umfangreiche Befestigungslösungen



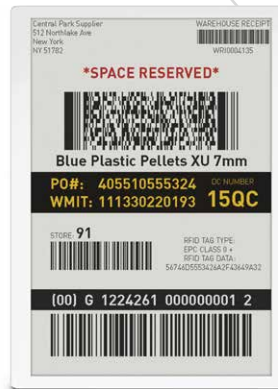
C42ZV



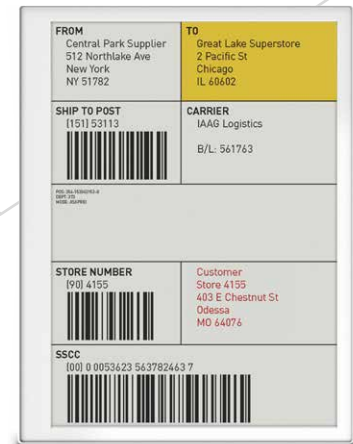
C58ZV



C75ZV



C116ZV



C133ZV

Weitere Größen erhältlich

troniTAG als Begleiter zur digitalen Transformation

troniTAG, Ihr kompetenter und zuverlässiger ESL-Partner,
mit einem System, das zu Ihnen passt.

Unsere Leistungen:

- Auswahl des richtigen Systems
- kundenspezifische Befestigungen
- Vor-Ort Installation auf Wunsch
- Schnittstellen zur Einbindung in Ihre Datenlandschaft

Fordern Sie Ihre kostenlosen Informationen an unter:



troniTAG GmbH
Im Geer 15
D-46419 Isselburg



info@tronitag.com



www.tronitag.com



+49 (0) 28 74 / 910-711

Für mehr Infos &
Katalog hier scannen



troniTAG